

	PREFEITURA MUNICIPAL DE SOROCABA SECRETARIA DA SAÚDE Serviço de Enfermagem	Procedimento Operacional Padrão Nº 55
TÍTULO: Retirada de Sutura		
Emitido por: Vide colaboradores	Analisado por: Alexandre Duarte da Silva	Aprovado por: Fabio Michel Santiago
Emitido em: Dezembro 2019	Validado em: Janeiro 2020	Revisão em: Dezembro 2021
Objetivo: Retirada de sutura em tempo estabelecido facilitando a cicatrização		

Definição

Retirada de fios colocados para aproximar as bordas de uma lesão (sutura).

Profissionais envolvidos

Enfermeiro, Técnico/Auxiliar de enfermagem.

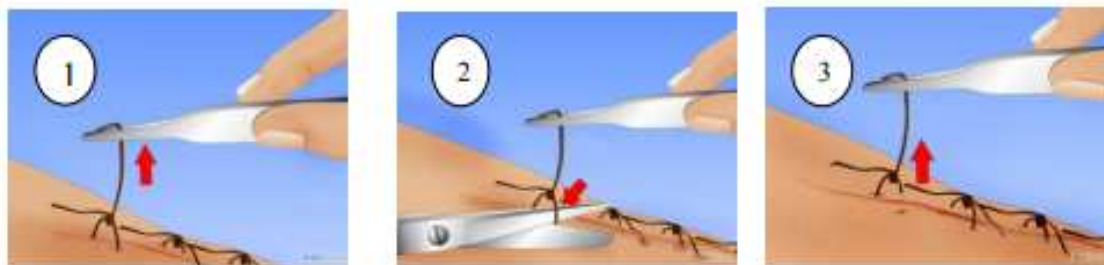
Materiais necessários

- Luvas de procedimentos;
- Pacote de retirada de pontos: Tesoura, Pinça Kelly, Pinça anatômica, dente de rato ou Kocker;
- Soro Fisiológico 0,9%;
- Gaze estéril.

PROCEDIMENTO

- Reunir o material;
- Chamar o paciente, confirmar o nome e apresentar-se a paciente, explicando o procedimento que será realizado, sanando todas suas dúvidas antes de iniciar a execução;
- Higienizar as mãos conforme POP nº01;
- Utilizar o EPI – luvas, conforme e normas e rotinas específica.

- Expor a área na qual o procedimento será feito e realizar limpeza local com soro fisiológico;
- Tracionar o ponto pelo nó com a pinça e cortar, em um dos lados, próximo a pele com a tesoura;
- Colocar os pontos retirados sobre uma gaze;
- Cobrir a ferida se houver necessidade;
- Desprezar os materiais utilizados no coletor de resíduo apropriado;
- Retirar as luvas e higienizar as mãos;
- Realizar anotação de enfermagem, assinar e carimbar no prontuário;
- Registrar o procedimento no Sistema.
- Manter ambiente de trabalho limpo e organizado.



Fonte: <https://pt.wikihow.com/Remover-Pontos>

OBSERVAÇÃO

- Certificar-se do tipo de fio utilizado na sutura. Em geral, suturas com fios absorvíveis não precisam ser retiradas;
- Nos casos em que houver sinais de processos inflamatórios ou infecciosos, solicitar avaliação do enfermeiro ou médico.
- Retirada de pontos de curativos Pós-Operatórios devem ter a supervisão do Enfermeiro e a prescrição médica (Parecer n° 39/2013 COREN/SP).

Referências

SÃO PAULO. CONSELHO REGIONAL DE ENFERMAGEM. Parecer 039/2013. Realização de sutura e retirada de pontos por profissionais de MANUAL DE PROCEDIMENTOS OPERACIONAIS PADRÃO (POP) ENFERMAGEM – SMS CAMPINAS, 2013.

SÃO PAULO (Cidade). Secretaria da Saúde. Manual técnico: normatização das rotinas e procedimentos de enfermagem nas Unidades Básicas de Saúde / Secretaria da Saúde, Coordenação da Atenção Básica. 2 Ed. - São Paulo: SMS, 2014

Procedimento Operacional Padrão de Enfermagem. Retirada de pontos cirúrgicos. Rio de Janeiro: Hospital Universitário Pedro Ernesto. 2014.