



**PREFEITURA MUNICIPAL DE SOROCABA**  
**SECRETARIA DA SAÚDE**  
**Serviço de Enfermagem**

Procedimento  
Operacional  
Padrão  
Nº 44

**TÍTULO:** Retirada de Sutura

**Emitido por:** Vide  
colaboradores

**Analisado por:** Adriana F. Kamiji

**Aprovado por:** Fabiana dos  
Santos Baptista

**Emitido em:**  
Outubro 2023

**Validado em:**  
Novembro 2023

**Revisão em:**  
Novembro 2025

**Objetivo:** Retirada de sutura em tempo estabelecido facilitando a cicatrização

### **Definição**

Retirada de fios colocados para aproximar as bordas de uma lesão (sutura).

### **Profissionais envolvidos**

Enfermeiro, Técnico/Auxiliar de enfermagem.

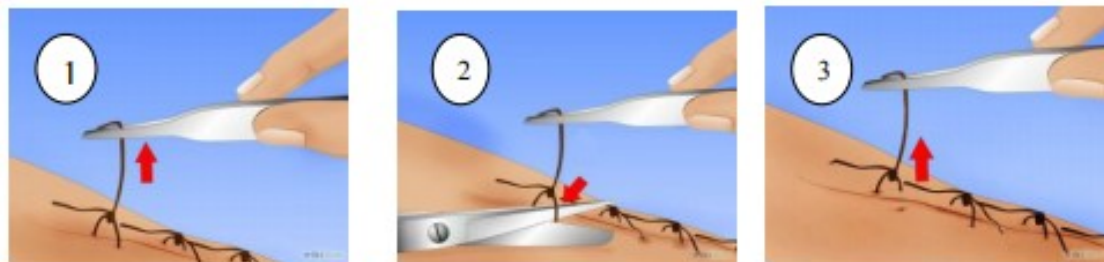
### **Materiais necessários**

- Luvas de procedimentos;
- Pacote de retirada de pontos: Tesoura, Pinça Kelly, Pinça anatômica, dente de rato ou Kocker;
- Soro Fisiológico 0,9%;
- Gaze estéril.

### **PROCEDIMENTO**

- Reunir o material;
- Chamar o paciente, confirmar o nome e apresentar-se a paciente, explicando o procedimento que será realizado, sanando todas suas dúvidas antes de iniciar a execução;
- Higienizar as mãos conforme POP nº01;
- Utilizar o EPI – luvas, conforme e normas e rotinas específica;

- Preparar o Material (abrir pacote de retirada de ponto e gaze estéril, conforme técnica asséptica;
- Colocar os cabos das pinças voltadas para a borda do campo;
- Expor a área na qual o procedimento será feito e realizar limpeza local com soro fisiológico;
- Tracionar o ponto pelo nó com a pinça e cortar, em um dos lados, próximo a pele com a tesoura;
- Colocar os pontos retirados sobre uma gaze;
- Realizar curativo oclusivo se presença de secreção e ou sangramento;
- Desprezar os materiais utilizados no coletor de resíduo apropriado;
- Retirar as luvas e higienizar as mãos;
- Realizar anotação de enfermagem no PEC (Prontuário Eletrônico do Paciente) e assinar digitalmente;
- Manter ambiente de trabalho limpo e organizado.



Fonte: <https://pt.wikihow.com/Remover-Pontos>

## OBSERVAÇÃO

- Antes de iniciar o procedimento:
  - 1-Verificar a data da realização da sutura e a prescrição médica do procedimento;
  - 2-Certificar-se do tipo de fio utilizado na sutura. Em geral, suturas com fios absorvíveis não precisam ser retiradas;
- Nos casos em que houver sinais de processos inflamatórios ou infecciosos, solicitar avaliação do enfermeiro ou médico da Unidade;
- Retirada de pontos de curativos Pós-Operatórios devem ter a supervisão do Enfermeiro e a prescrição médica (Parecer n° 39/2013 COREN/SP).

## **Referências**

Prefeitura Municipal de Ribeirão Preto. Manual de Procedimentos Operacionais Padrão POPs – Ribeirão Preto revisão 07- Atualizado 12/2020. Secretaria Municipal da Saúde. Departamento de Atenção das Pessoas. Divisão de enfermagem, 2020.

Procedimento Operacional Padrão de Enfermagem. Retirada de pontos cirúrgicos. Rio de Janeiro: Hospital Universitário Pedro Ernesto. 2014.

SÃO PAULO. CONSELHO REGIONAL DE ENFERMAGEM. Parecer 039/2013. Realização de sutura e retirada de pontos por profissionais de MANUAL DE PROCEDIMENTOS OPERACIONAIS PADRÃO (POP) ENFERMAGEM – SMS CAMPINAS, 2013.

SÃO PAULO (Cidade). Secretaria da Saúde. Manual técnico: normatização das rotinas e procedimentos de enfermagem nas Unidades Básicas de Saúde / Secretaria da Saúde, Coordenação da Atenção Básica. 2 Ed. - São Paulo: SMS, 2014.